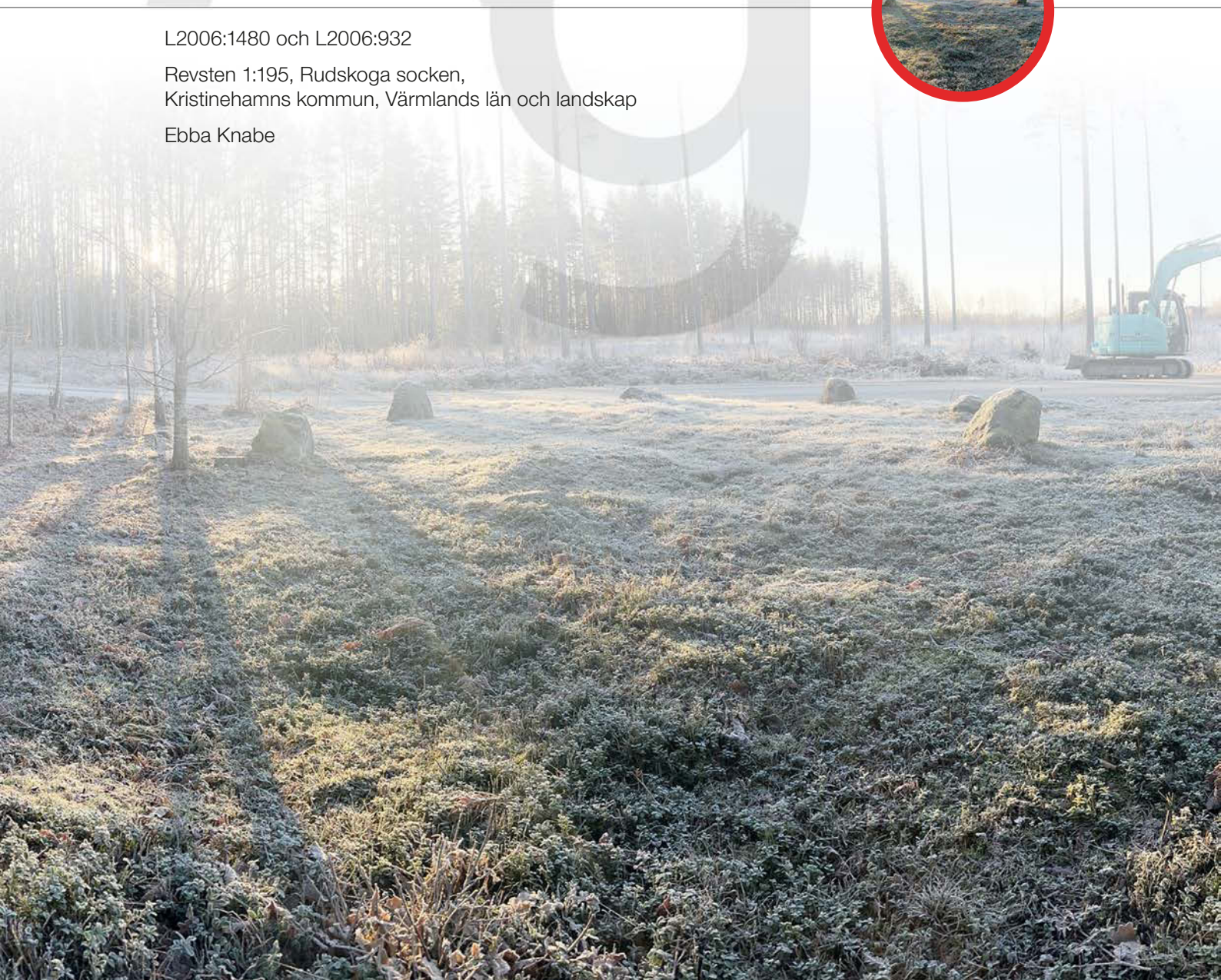


Schakt förbi domaringar i Revsten

L2006:1480 och L2006:932

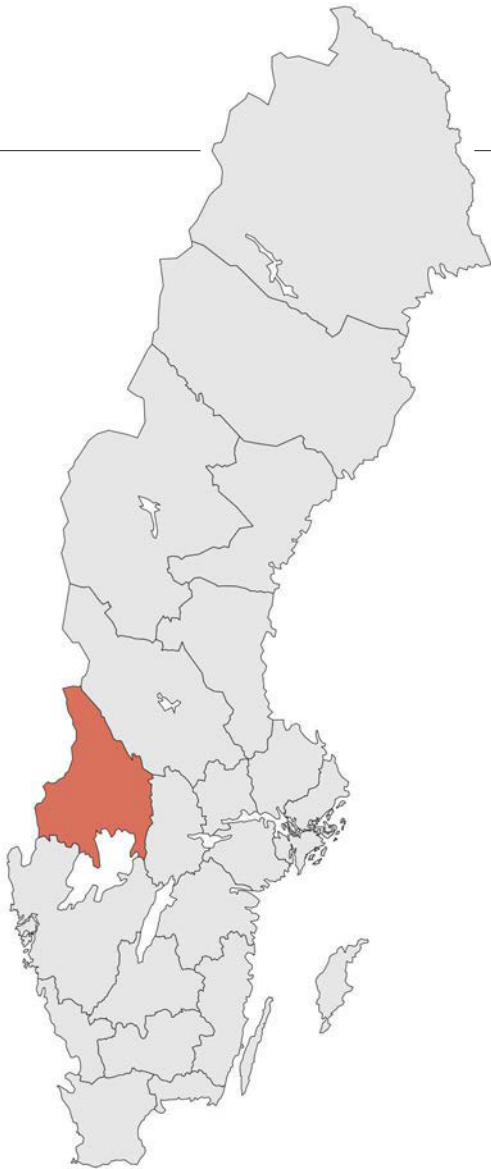
Revsten 1:195, Rudskoga socken,
Kristinehamns kommun, Värmlands län och landskap

Ebba Knabe



ARKEOLOGGRUPPEN I ÖREBRO AB
Radiatorvägen 11, 702 27 Örebro
Telefon 019-609 04 10
www.arkeologgruppen.se
arkeologgruppen@arkeologgruppen.se

*Översiktskarta över Sverige med
Värmlands län markerat i rött.*



© 2026 Arkeologgruppen AB
Arkeologgruppen rapport 2026:19
Lst dnr 4082-2025

Författare	Ebba Knabe
Grafisk form	Tobias Vinoy
Omslagsfoto	Tidig morgon med frost vid L2006:1480. Foto från norr.
Foto	Arkeologgruppen AB om inte annat anges i figurtexten.

Upphovsrätt, om inget annat anges, enligt Creative Commons licens CC BY.
Villkor finns tillgängliga på <http://creativecommons.org/licenses/by/4.0/deed.sv>

Fastighetskartan: © Lantmäteriet Dnr: R50223371_200001

Terrängkartan, samt GSD-Översiktskartan: Lantmäteriet (CC0)



ARKEOLOGGRUPPEN AB RAPPORT 2026:19

ARKEOLOGISK UNDERSÖKNING
I FORM AV SCHAKTNINGSÖVERVAKNING

Schakt förbi domarringar i Revsten

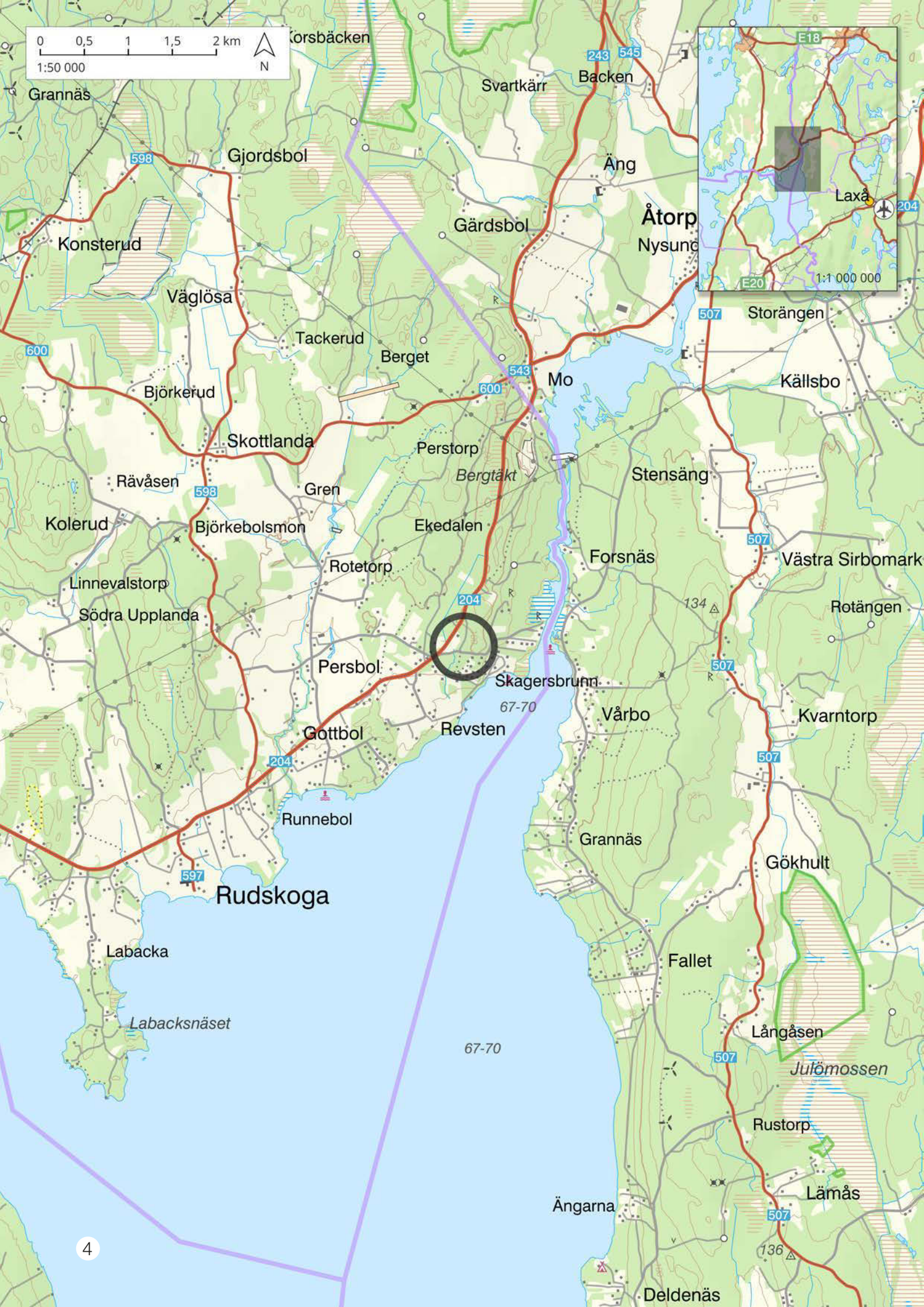
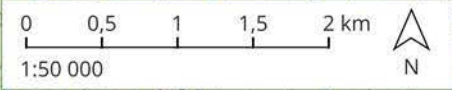
L2006:1480 och L2006:932, Revsten 1:195, Rudskoga socken, Kristinehamns kommun,
Värmlands län och landskap

Ebba Knabe

Lst dnr 4082-2025

INNEHÅLLSFÖRTECKNING

Sammanfattande inledning.....	5
Bakgrund och kulturmiljö.....	7
Syfte och målgrupper.....	7
Metod och genomförande.....	7
Resultat.....	9
Utvärdering av resultaten i förhållande till undersökningsplanen	12
Tekniska och administrativa uppgifter	13
Referenser	14
Förteckning över figurer	14
Förteckning över bilagor	14
Bilagor	15
<i>Bilaga 1. Schakttabell</i>	15



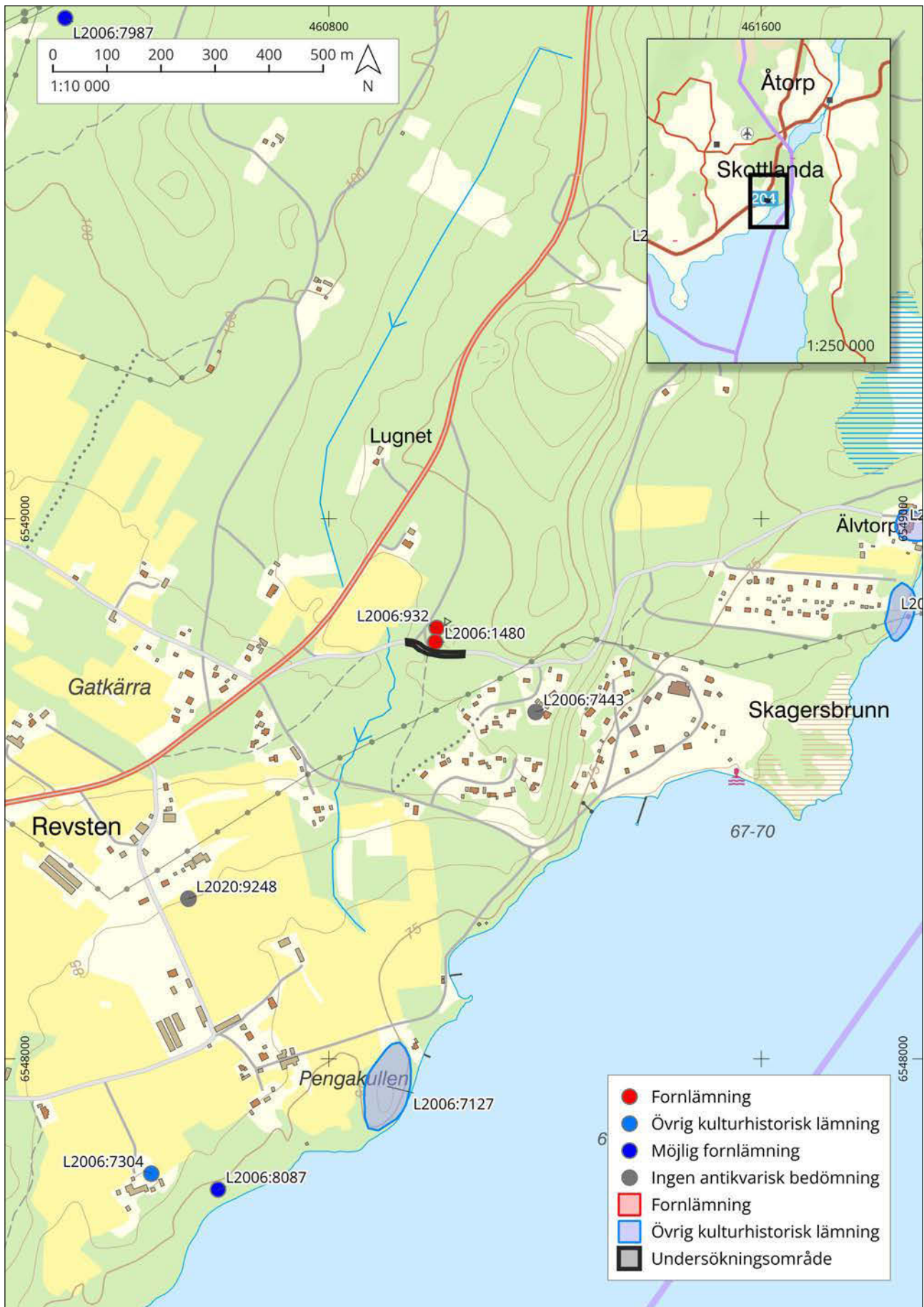
SAMMANFATTANDE INLEDNING

I samband med att Ellevio AB planerade nyanläggning av markkablar inom fastigheten Revsten 1:195 i Kristinehamn medverkade Arkeologgruppen. Schaktningen skedde förbi en känd fornlämning L2006:1480, vilken utgör en stenkrets i form av en domarring bestående av sju resta stenar. Strax norr om denna ligger ytterligare en domarring (L2006:932).

Den 16 november 2026 utförde Arkeologgruppen en arkeologisk schaktningsövervakning inom fornlämning L2006:1480, vilken utgör en domarring. Sträckan som omfattades av schaktningsövervakning följde befintlig väg i dess dikeskant.

Aktuellt lades i dikeskanten och sträckan som övervakades var cirka 86 meter med en schaktbredd om 0,8 meter. Området var släntat i och med diket och inget av arkeologiskt intresse hittades.

Figur 1. Översiktskarta med aktuellt område inom grå cirkel. Skala 1:50 000 med instick i skala 1: 1 000 000.



Figur 2. Karta med lämningar registrerade i Kulturmiljöregistret. Skala 1:10 000 med instick i skala 1:250 000.

BAKGRUND OCH KULTURMILJÖ

Domarringarna i Revsten, Revstenmon, i Kristinehamns kommun, Värmland, ligger i nära anslutning till sjön Skagern. Gravskicket härstammar från slutet av bronsåldern men som var mest vanlig under folkvandringstiden. Området kring domarringarna utgörs av betesmark och skog. I dess absoluta närhet finns inga kända fornlämningar.

SYFTE OCH MÅLGRUPPER

Syftet med undersökningen var att med ett vetenskapligt sätt dokumentera påträffade lämningar. Målgrupper för undersökningen var Länsstyrelsen och Ellevio AB.

METOD OCH GENOMFÖRANDE

Schaktning skedde söder om vägen i dikeskanten. Schaktet fotograferades och mättes in digitalt med en GPS X-pad. Inmätningen bearbetades sedan i programmet QGIS 3.34.14.



Figur 3. Schaktplan. Skala 1:500.

RESULTAT

Schaktet följde vägen i öst-västlig riktning och sträckan som övervakades av arkeolog blev 86 meter. Schaktet bredd var 0,5 meter och djupet var 0,8 meter. Under ett 0,2 meter tjockt torvigt lager följdes ren ljusbrun sand.



Figur 4. Stratigrafi i schaktet. Foto taget från sydväst.



Figur 5. Området före schaktning. Foto taget från väster.



Figur 6. Området efter schaktning. Foton taget från väster.

UTVÄRDERING AV RESULTATEN

i förhållande till undersökningsplanen

Syftet med den arkeologiska schaktningsövervakningen var att med ett vetenskapligt sätt dokumentera eventuella anläggningar, kulturlager och fynd. Då inga anläggningar eller fynd berördes utav det aktuella markarbetet anses arbetet utförts i enlighet med förfrågningsunderlaget.

TEKNISKA OCH ADMINISTRATIVA UPPGIFTER

Län	Värmland
Kommun	Kristinehamn
Landskap	Värmland
Socken	Rudskoga
Fastighet	Revsten 1:195
Lämningsnummer	L2006:1480
Lämningsstyp	Stenkrets
Datering	Järnålder
Typ av undersökning	Schaktningsövervakning
Länsstyrelsens beslutsdatum	2025-09-16
Länsstyrelsens diarienummer	4082-2025
Ärendenummer i Fornreg	202501719
Arkeologgruppens projektnummer	P25044
Projektledning	Ebba Knabe
Personal	Ebba Knabe
Undersökningstid	2025-11-17
Undersökt yta	43 m ²
Inmätningsteknik	GPS
Koordinatsystem	SWEREF 99TM
Läge och koordinater	Sirbomark 10E0d82, 1982
Höjdsystem	RH 2000
Arkiv	Arkivmaterialet förvaras hos Arkeologgruppen tills vidare.
Digitalt arkiv	Som ovan.
Fynd	Inga fynd.

REFERENSER

Riksantikvarieämbetets Kulturmiljöregister (KMR). 2026-01-31

FÖRTECKNING ÖVER FIGURER

Figur 1. Översigtskarta med aktuellt område inom grå cirkel. Skala 1:50 000 med instick i skala 1: 1 000 000.

Figur 2. Karta med lämningar registrerade i Kulturmiljöregistret. Skala 1:10 000 med instick i skala 1:250 000.

Figur 3. Schaktplan. Skala 1:500.

Figur 4. Stratigrafi i schaktet. Foto taget från sydväst.

Figur 5. Området före schaktning. Foto taget från väster.

Figur 6. Området efter schaktning. Foton taget från väster.

FÖRTECKNING ÖVER BILAGOR

Bilaga 1. Schakttabell

BILAGOR

Bilaga 1. Schakttabell

Snr	Längd/m	Bredd/m	Djup/m	Stratigrafi
1	86	0,5	0,8	Torv följt av ljusbrun sand.

Arkeologgruppen AB

RAPPORT 2026:19

